

# Een 'sterk' verhaal over impact



**Sociaal  
Werk**  
Nederland

# Even voorstellen

- Eva Bos, adviseur kwaliteit, impact en innovatie;
- van bedrijfsleven;
- naar vrijwilliger;
- naar sociaal werkorganisaties;
- naar branchevereniging; mijn persoonlijke missie



# Sociaal Werk Nederland

- Vereniging van ruim 400 sociaalwerkorganisaties (80% van de branche);
- Behartigen collectieve belangen van leden (o.a. lobby);
- Sluiten van collectieve overeenkomsten;
- Kennis en informatie uitwisseling;
- Ondersteuning in werkgeversfunctie en ondernemerschap;
- Het bevorderen van kwaliteit, vakmanschap en effectiviteit;



# Programma

- Ontwikkelingen;
- Kwaliteit;
- Dialoog met partners
- Voorbeeld casus;
- Ondersteuning en tools;
- Vragen?



# Ontwikkelingen



# Toename maatschappelijke uitdagingen

- Toename polarisatie;
- Gevolgen verschillende crisissen;
- Druk op zorg neemt toe;
- Toename multi problematiek bij bewoners en in wijken;
- Etc.



# Ontwikkelingen; kansen voor sociaal werk

- Preventie de oplossing;
- Sociale basis actueel;
- Welzijn voor het eerst genoemd in miljoenennota;
- Landelijke akkoorden (nieuwe geldstromen)



# Ontwikkelingen; volop bedreigingen

- Sociaal werk wordt nog niet massaal (h)erkend als experts;
- Een hoop misvattingen over de branche;
- Externe partijen bepalen vanuit eigen perspectief (bijvoorbeeld zorg);
- Onze bescheidenheid;





# Quotes uit de praktijk; herkenbaar?

- *“Ik weet eerlijk gezegd niet wat sociaal werk doet en waarvoor ik het kan inzetten.”*
- *“Ik kan ook vrijwilligers en buurtbewoners inzetten om dat kopje koffie te drinken, dat is veel goedkoper.”*
- *“Dan mogen jullie de activiteiten organiseren in het nieuwe gebouw.”*



# Krachtige positionering



# Alle reden om de grote broek aan te trekken



- Een krachtig verhaal; *Claim it*
- Expertise uitdragen; *Own it*
- Bijdrage inzichtelijk maken; *Show it*

De COS benadering



# Kwaliteitsfiguur; drie aandachtsgebieden



# Maatschappelijke missie; een helder verhaal

- Missie

De droom van de organisatie (lange termijn, overkoepelend).

- Opgave

Vertaling van de missie naar de opgave in de wijk (korte termijn, flexibel).



# Vakmanschap; expertise

- Professionals kennen buurten en bewoners en weten daarmee wat er speelt in de wijken en wat nodig is om resultaat te boeken met, door en voor bewoners.
- Zonder vakmensen geen resultaten.



# Impact; wat is jouw bijdrage als expert

- Impact is de vertaling van de bijdrage van een sociaalwerkorganisatie, aan die opgaven, vertaald in concrete effecten voor bewoners en buurten.



# Dialog met partners





# Belang van gelijkwaardige dialoog

- Druk op 'sociaal domein' neemt toe
- Gezamenlijk belang om (positieve) impact voor bewoners te realiseren
- Met (vroegtijdige) dialoog elkaar 'ontzorgen'



# Aandachtspunten voor gesprek

- Vastelling relevante lokale uitdaging(en)
- Kwaliteit
- Impact
- Heldere afspraken



# Vaststelling lokale uitdaging(en)

- Wat is nodig in wijken en buurten?
  - Beschikbare data?
  - Wat speelt er in de wijk?
  - Verhouding tot strategische doelen
- Verken vroegtijdig met elkaar wat er speelt
  - Wat is de behoefte van bewoners
  - Welke verandering willen we bereiken?



# Voorbeeldcasus dialoog gemeente en sociaal werkaanbieder



# Voorbeeldcasus vanuit social werk

## *Analyse voorbeeld vanuit sociaal werk perspectief*

- Toenemende onrust en onveilige situaties in de wijk;
- Meer jongeren stressklachten en vinden geen aansluiting
- Jongeren voelen zich eenzaam en missen richting in het leven;
- Jongeren hangen meer op straat en veroorzaken overlast of worden onvindbaar.



# Voorbeeldcasus vanuit de gemeente

## *Analyse voorbeeld vanuit gemeentelijk perspectief*

- Overlast jongeren (toename politie meldingen, signalen van bewoners);
- Jongeren met vroegtijdig schooluitval;
- Risicofactoren ondermijning



# Beleidsdoelstellingen gemeente

*Het bevorderen van deelname van jeugdigen aan de samenleving en hen in staat stellen zich voor te bereiden op een volwaardige deelname aan de samenleving als volwassenen, middels:*

- Bevorderen van de persoonlijke en sociale ontwikkeling door het stimuleren van actieve deelname aan jeugd- en jongerenactiviteiten, waarin educatie en/of opvoedkundige aspecten een onderdeel vormen;
- Bereiken van individuen en groepen die achterblijven in hun sociale en maatschappelijke participatie;
- Het stimuleren van talentontwikkeling van jongeren.



# Impact





# Hoe bepaal je met elkaar welke impact je wil maken?

*Hoe meet je....*

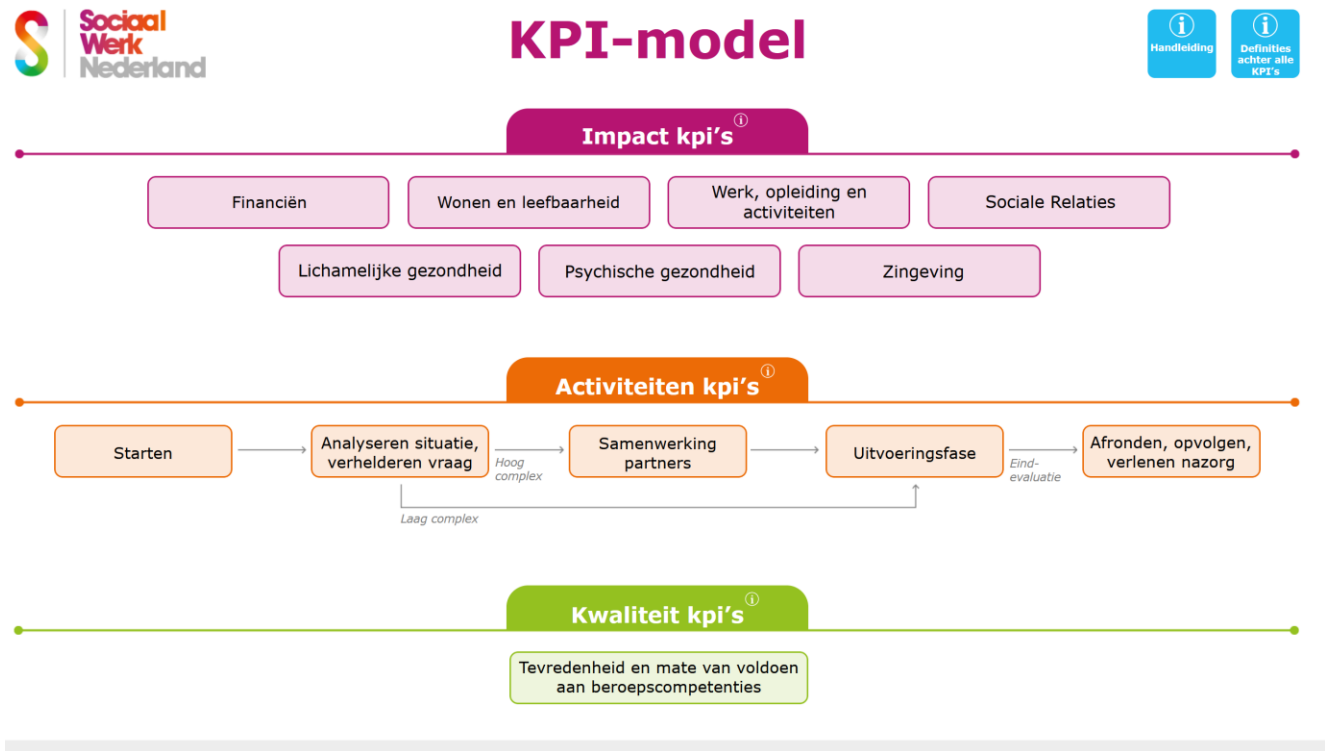
- Het bevorderen van de persoonlijke en sociale ontwikkeling?;
- De vooruitgang van individuen en groepen die achterblijven in hun sociale en maatschappelijke participatie?;



De talentontwikkeling van jongeren?

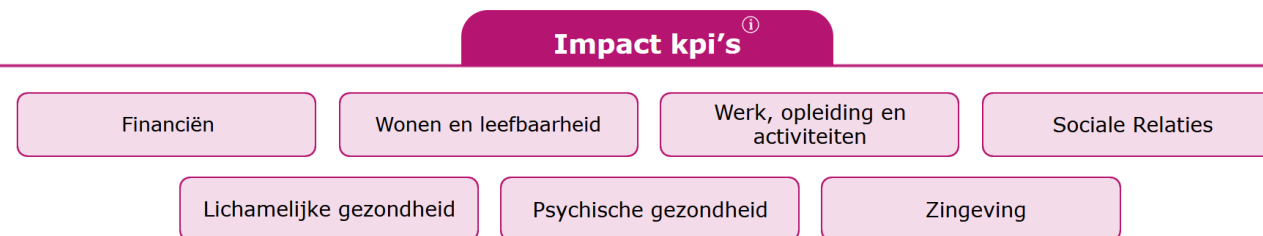
# Het KPI model; bibliotheekmodel

- Impact KPI's
- Activiteiten KPI's
- Kwaliteit KPI's



# Impact KPI's;

- Hulpmiddel om op concrete doelen te koersen
- Relevant voor zowel opdrachtgever als opdrachtnemer
- Zijn gerelateerd aan openbare data dashboards (CBS, waarstaatjegemeente, enz.)



# Welke impact KPI's voor de casus?

- Zijn *Werk, opleiding en activiteiten* leidend? i.3.1.1 en i. 3.3.3
- Zijn de *sociale relaties* doorslaggevend? i.4.1.3, i.4.2.3
- Wat betekent *dat voor de leefbaarheid in de wijk?*
- Of is het *combinatie van meerdere KPI's?*



# Activiteiten KPI's;

- Geven inzicht in het proces
- Relevant voor opdrachtgever (sociaal werkorganisatie)
- Door goed inzicht in proces is data beter te duiden



# Waar wil je inzicht in, welke proces KPI's zijn relevant?

- Wat gebeurt er in *Startfase*? A2
- Hoe zit met de leverprestaties van externen? A17
- En gaat de voortgang volgens plan? A20
- Is de interventie effectief geweest? A38



# Tips voor het werken met het KPI model?

- Beperk je tot max 10 a 15 KPI's, maak een goede mix!
- Betrek je medewerkers bij het kiezen van KPI's;
- Een KPI staat nooit op zichzelf; er hoort altijd een verhaal bij!;
- Start simpel, wellicht kan Hellos hierin ondersteunen;



Evalueer de gekozen KPI's;

# Ondersteuning en tools





# Aanvullende ondersteuning en tools

- [Kwaliteitslabel Sterk Sociaal Werk](#);
- Faciliteren dialoog opdrachtgever opdrachtnemer;
- [Het verhaal van sociaal werk](#);
- [KPI-model](#), de gebruiksaanwijzing en de definities (het model wordt momenteel aangepast heb nog gebruiksvriendelijker, voor aansluiting op de werkvloer);
- Diverse trainingen en (vervolg) bijeenkomsten;
- Informatie uitwisseling;



# Impact is hot

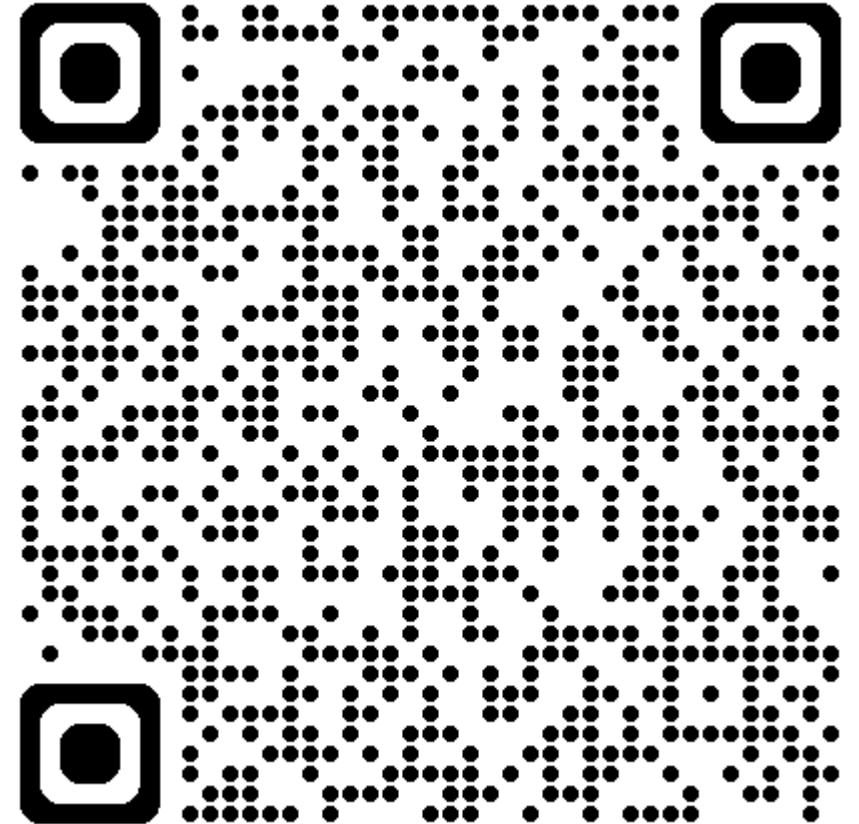
- Groeiende vraag naar impactmeting;
- Ook gemeenten zijn zoekende;
- Steeds meer behoefte om samen met en van elkaar te leren;



Heb jij ook die behoefte? Laat het ons weten!

# Interesse om ook deel te nemen?

- Oriëntatie op vervolg voor een netwerk;
- Wil je ook deel uitmaken? Scan de qr code
- Gegevens worden enkel hiervoor gebruikt



# Vragen?

of mail naar [eva.bos@socialwerk.nl](mailto:eva.bos@socialwerk.nl)

